

# **BÁN JÓZSEF**

FERTŐSZÉPLAK – SZÉKESFEHÉRVÁR – BUDAPEST

**TKR W.T.K.R. M.B.N. V2004.**

***Pénztárgép Kezelő Rendszer***



***VISZK Bt. Székesfehérvár***

## ***Felhasználói Kézikönyv***

*Bán József*

*Kiadva : 2003. június*

*2006. szeptember*

**BÁN JÓZSEF**

**9436 Fertőszéplak, Szent Imre utca. 18.**

**8000 Székesfehérvár, Budai út. 22.**

**Telefon/Fax : ( 22 ) 311-815      Mobil : ( 30 ) 348-2553**

**E-mail : [bjviszk@datatrans.hu](mailto:bjviszk@datatrans.hu)      Internet : [www.viszk.hu](http://www.viszk.hu)**

*A dokumentumban szereplő információk Bán József a kiadás dátumakor érvényes álláspontját tükrözik és az aktuális TKR állapotnak csak részben tudnak megfelelni ( pl. nem volt szándék az összes WINDOWS fajtának megfelelő képernyőtartalmak , az egyes TKR elemek aktuális verziójának megfelelő képernyők , az adott TKR elem összes képernyője ill. funkciója, stb. produkálásával ill. bemutatásával a megértés ill. tájékozódás hatékonyságát esetleg csökkenteni ).*

*Mivel a VISZK Bt. és Bán József is igyekszik a piac változó feltételeihez alkalmazkodni, a dokumentumot nem szabad sem a VISZK Bt. és sem Bán József kötelezettségvállalásaként értelmezni azért sem, mert a VISZKBt. és Bán József sem garantálja a kiadás dátumát követően az információk pontosságát.*

*Ez a dokumentum kizárólag tájékoztató feladatot lát el ( természetesen a TKR szoftverekben továbbra is úgy „működik” mint „Felhasználói Kézikönyv” és csak a TKR felhasználók készíthetnek róla 1 db másolatot , hogy azt a saját - az üzemeltetést elősegítő – megjegyzéseikkel esetleg kiegészítsék ).*

*Az összes vonatkozó szerzői jogi törvény betartása a felhasználó felelőssége.*

*© 2006 Bán József . Minden jog fenntartva. A VISZK a VISZK Villamossági, Informatikai és Szolgáltató Betéti Társaság védjegye. A TKR Bán József védjegye.*

*Az egyéb említett termékek és cégnevek a megfelelő tulajdonosok védjegyei lehetnek.*

*Bán József - Magyarország - 9436 Fertőszéplak, Szent Imre utca. 18.*

## TARTALOMJEGYZÉK

1. A rendszer jellemzői .....	4
2. A használat beállítása ( paraméter ) .....	5 - 6
3. Hardver – Szoftver elemek.....	7 - 8
4. Önálló programok – funkciók .....	9

## 1. A rendszer jellemzői :

A rendszer jelenleg az „Értékesítés ( Nyugta” -> Szállítólevél nyugtához funkcióból áll, a pénztárgéphez semmilyen módon nem kapcsolódik. Az adott TKR –es funkció által készített szállítólevél alapján lehet elkészíteni a Pénztárgépen a Nyugta –t ( a Végösszeg – több ÁFA kulcs esetén az ÁFA összesítő – alapján ) az összeg(ek) beütésével.

A rendszer elérhető a **TKR-Termék Basic ( Basic Termék Kezelő Rendszer V6.21. )** –től egészen a **TKR Enterprise ( Mini Termelésirányítási és Kereskedelmi Rendszer V2004. )** –ig ( ez a jelenlegi legnagyobb rendszer változat ) minden jelenleg ajánlott ill. forgalmazott rendszer változatban is.

TKR W.T.K.R. M.B.N. M.K.S. V6.21. Termelésirányítási és Kereskedelmi Re...

Fő funkciók Segéd funkciók Segéd adatok Segítség Jelentősebb referenciák

Állapadat kezelés

- Termék alapadatok
- Egyéb alapadatok
- Termék kapcsolatok
- Készlet nyilvántartás
- Jogosultság kezelés
- Adminisztráció
- Vezetői információk

2003.08.04.

Bán József

Tipus, Verzió : TKR W.T.K.R. M.K.S. V6.21.

**TKR : know-how**

W : Window -os ( többablakos , ablak technikát használó ) rendszer

**T.K.R. : Termelésirányítási és Kereskedelmi Rendszer**

M -> Microsoft -> Windows 2000/98/95/NT/XP ( operációs rendszer )

**Nyomtatás : Epson kompatibilis mátrix ; Windows-os tintasugaras, lézer, mátrix**

Hálózati operációs rendszer : NOVELL NETWARE, WINDOWS NT/2000

**Interface [ csatlakozási felület, stb. ] : dBase, Word, Excel, Access, ODBC, Sql, stb.**

B -> Borland / Inprise -> Borland C++ Builder 5 ( fejlesztő eszköz )

**ASSEMBLY, C, CLIPPER, BJ\_TOOLS ( assembly-c-c++ ), TKR\_TOOLS ( clipper-c++ )**

N -> Ashton-Tate / Nantucket / VISZK - BJ -> dBase-Clipper-BJ ( adatállomány-adatbázis kezelő )

**M.K.S. : Mini Készletnyilvántartó és Számlázó Rendszer**

( c ) Bán József 1996 - 2003 Fertőszéplak - Székesfehérvár - Budapest

TKR W.T.K.R. M.B.N. M.T.K. V6.25. Termelésirányítási és Kereskedelmi Re...

Fő funkciók Segéd funkciók Segéd adatok Segítség Jelentősebb referenciák

Állapadat kezelés

- Termék alapadatok
- Egyéb alapadatok
- Termék kapcsolatok
- Készlet nyilvántartás
- Ellenőrzés
- Megrendelés kezelés
- Technológia
- Jogosultság kezelés
- Adminisztráció
- Vezetői információk

2003.08.04.

Bán József

Verzió : TKR W.T.K.R. M.B.N. M.T.K. V6.25.

**TKR : know-how**

W : Window -os ( többablakos , ablak technikát használó ) rendszer

**T.K.R. : Termelésirányítási és Kereskedelmi Rendszer**

M -> Microsoft -> Windows 2000/98/95/NT/XP ( operációs rendszer )

Hálózati operációs rendszer : NOVELL NETWARE, WINDOWS NT/2000

**Nyomtatás : Epson kompatibilis mátrix ; Windows-os tintasugaras, lézer, mátrix**

**Interface [ csatlakozási felület, stb. ] : dBase, Word, Excel, Access, ODBC, Sql, stb.**

B -> Borland / Inprise -> Borland C++ Builder 5 ( fejlesztő eszköz )

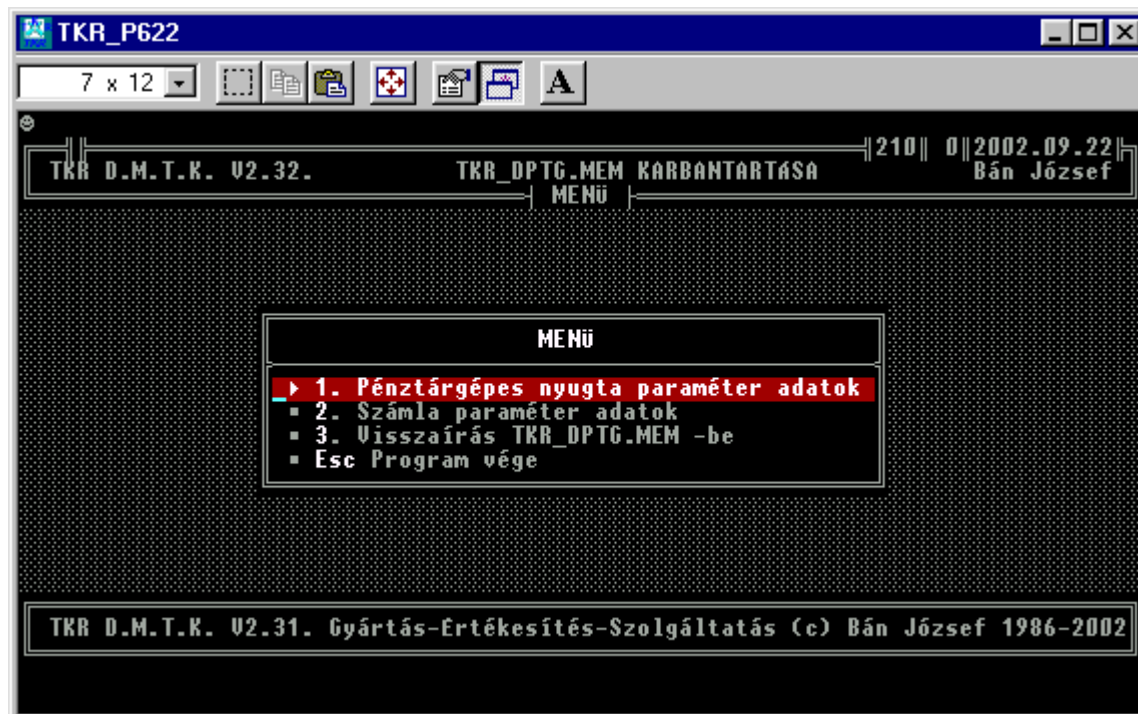
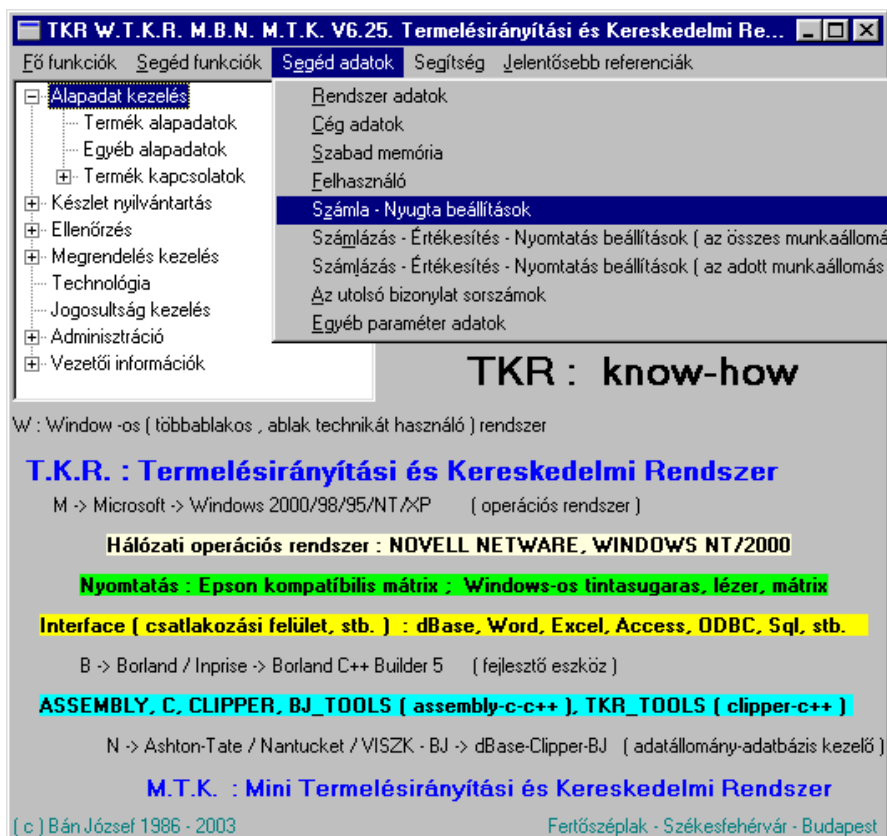
**ASSEMBLY, C, CLIPPER, BJ\_TOOLS ( assembly-c-c++ ), TKR\_TOOLS ( clipper-c++ )**

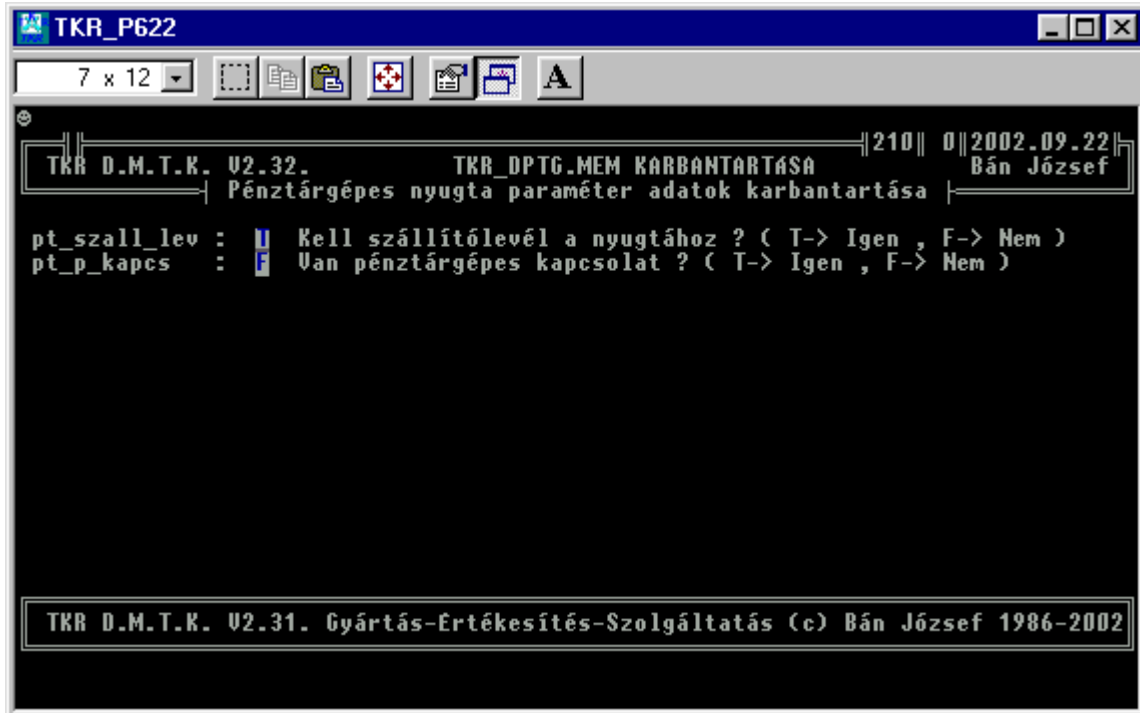
N -> Ashton-Tate / Nantucket / VISZK - BJ -> dBase-Clipper-BJ ( adatállomány-adatbázis kezelő )

**M.T.K. : Mini Termelésirányítási és Kereskedelmi Rendszer**

( c ) Bán József 1996 - 2003 Fertőszéplak - Székesfehérvár - Budapest

## 2. A használat beállítása :





A „pt\_p\_kapcs” és a „pt\_nyugta” memória változó „F” -ra ( ez az alapértelmezet ) ill. a „pt\_szall\_lev” „T” -ra való állítása esetén még a beépített „Pénztárgép Interface elemek” működése sem „válik láthatóvá” a Felhasználó számára.

### **3. Hardver – Szoftver elemek :**

#### **3.1. Hardver :**

**PC  
Pénztárgép**

- MICRA Eco PLUS/PROF
- bármilyen nem PC –s ill. nem PC-s kapcsolható Pénztárgép

**Mátrix ( blokk ) ill. lézer,tintasugaras nyomtató  
Vonalkód olvasó ( nem kötelező )**

#### **3.2. Szoftver :**

**Win95/Win98/NT/W2000/XP/Vista ( MS-DOS parancssor ill. parancssor ) operációs rendszer**

**PC - Pénztárgép szoftver interface :**

**Nincs használt szoftver elem !!!**

**A Pénztárgépen javasolt az eddig használt 6 gyűjtő beállítása, nem csak a TKR szempontjából, hanem általában a pénztárgépeken eddig megszokott módhoz való közelítés miatt is :**

01 gyűjtő ( 1 ) -> v\_afa1 % - os ÁFA kulcsu termékek  
02 gyűjtő ( 2 ) v\_afa2 % - os ÁFA kulcsu termékek  
03 gyűjtő ( 3 ) -> v\_afa3 % - os ÁFA kulcsu termékek  
04 gyűjtő -> v\_afa4 % - os ÁFA kulcsu termékek  
05 gyűjtő -> v\_afa5 % - os ÁFA kulcsu termékek  
06 gyűjtő ( 5 ) -> ÁFA mentes

Régi áfa gyűjtők	Új áfa gyűjtők	Jele
5 %	5 %	"A"
15 %	0 %	"B"
20 %	20 %	"C"
AJT Adójegyves	AJT Adójegyves	"D"
TAM Tárgyi adómentes	TAM Tárgyi adómentes	"E"

**Fizetési módok :**

PÉNZTÁRGÉP	TKR
Készpénz	Készpénz
Kártya	
Csekk	
Hitel	

#### **4. Önálló programok – funkciók :**

TKR\_P622.EXE - a pénztárgépes kapcsolat használatát lehetővé tevő paraméter karbantartó program. Az alaprendszerekben a „Segéd adatok\Számla – Nyugta” beállítások menüpont alatt érhetőek el.( „Pénztárgépes nyugta paraméter adatok” és Számla paraméter adatok” )