

BÁN JÓZSEF

FERTŐSZÉPLAK – SZÉKESFEHÉRVÁR – BUDAPEST

TKR W.T.K.R. M.B.N. V2004.

Pénztárgép Kezelő Rendszer

VISZK Bt. Székesfehérvár



Felhasználói Kézikönyv

Bán József

Kiadva : 2003. június

2004. február

2004. november

2005. október

2005. november

2006. január

2006. június

2006. szeptember

2006. november

2007. január

BÁN JÓZSEF

9436 Fertőszéplak, Szent Imre utca. 18.

8000 Székesfehérvár, Budai út. 22.

Telefon/Fax : (22) 311-815

Mobil : (30) 348-2553

E-mail : bjviszk@datatrans.hu

Internet : www.viszk.hu

A dokumentumban szereplő információk Bán József a kiadás dátumakor érvényes álláspontját tükrözik és az aktuális TKR állapotnak csak részben tudnak megfelelni (pl. nem volt szándék az összes WINDOWS fajtának megfelelő képernyőtartalmak , az egyes TKR elemek aktuális verziójának megfelelő képernyők , az adott TKR elem összes képernyője ill. funkciója, stb. produkálásával ill. bemutatásával a megértés ill. tájékozódás hatékonyságát esetleg csökkenteni).

Mivel a VISZK Bt. és Bán József is igyekszik a piac változó feltételeihez alkalmazkodni, a dokumentumot nem szabad sem a VISZK Bt. és sem Bán József kötelezettségvállalásaként értelmezni azért sem, mert a VISZKBt. és Bán József sem garantálja a kiadás dátumát követően az információk pontosságát.

Ez a dokumentum kizárólag tájékoztató feladatot lát el (természetesen a TKR szoftverekben továbbra is úgy „működik” mint „Felhasználói Kézikönyv” és csak a TKR felhasználók készíthetnek róla 1 db másolatot , hogy azt a saját - az üzemeltetést elősegítő – megjegyzéseikkel esetleg kiegészítsék).

Az összes vonatkozó szerzői jogi törvény betartása a felhasználó felelőssége.

© 2007 Bán József . Minden jog fenntartva. A VISZK a VISZK Villamossági, Informatikai és Szolgáltató Betéti Társaság védjegye. A TKR Bán József védjegye.

Az egyéb említett termékek és cégnevek a megfelelő tulajdonosok védjegyei lehetnek.

Bán József - Magyarország - 9436 Fertőszéplak, Szent Imre utca. 18.

TARTALOMJEGYZÉK

1. A rendszer jellemzői	4
2. A használat beállítása (paraméter)	5 - 11
3. Hardver – Szoftver elemek.....	12 - 15
4. Önálló programok – funkciók	16

1. A rendszer jellemzői :

A rendszer jelenleg az „Értékesítés (Nyugta” -> Szállítólevél nyugtához funkcióból áll, a pénztárgéphez semmilyen módon nem kapcsolódik. Az adott TKR –es funkció által készített szállítólevél alapján lehet elkészíteni a Pénztárgépen a Nyugta –t (a Végösszeg – több ÁFA kulcs esetén az ÁFA összesítő – alapján) az összeg(ek) beütésével ill. a Pénztárszámítógép (IBM 4614 - ABS 2200 [POS]) esetén az általa várt adatformátumban és tartalommal az adatokat tudja biztosítani a TKR -ből.

A rendszer elérhető a **TKR-Termék Basic (Basic Termék Kezelő Rendszer V6.21.)** –től egészen a **TKR Enterprise (Mini Termelésirányítási és Kereskedelmi Rendszer V2004.)** – ig (ez a jelenlegi legnagyobb rendszer változat) minden jelenleg ajánlott ill. forgalmazott rendszer változatban is.

TKR W.T.K.R. M.B.N. M.K.S. V6.21. Termelésirányítási és Kereskedelmi Re...

Fő funkciók Segéd funkciók Segéd adatok Segítség Jelentősebb referenciák

Alapadat kezelés

- Termék alapadatok
- Egyéb alapadatok
- Termék kapcsolatok
- Készlet nyilvántartás
- Jogosultság kezelés
- Adminisztráció
- Vezetői információk

2003.08.04.

Bán József

Típus,Verzió : TKR W.T.K.R. M.K.S. V6.21.

TKR : know-how

W : Window -os (többablakos , ablak technikát használó) rendszer

T.K.R. : Termelésirányítási és Kereskedelmi Rendszer

M -> Microsoft -> Windows 2000/98/95/NT/XP (operációs rendszer)

Nyomatás : Epson kompatibilis mátrix : Windows-os tintasugaras, lézer, mátrix

Hálózati operációs rendszer : NOVELL NETWARE, WINDOWS NT/2000

Interface [csatlakozási felület, stb.] : dBase, Word, Excel, Access, ODBC, Sql, stb.

B -> Borland / Inprise -> Borland C++ Builder 5 (fejlesztő eszköz)

ASSEMBLY, C, CLIPPER, BJ_TOOLS [assembly-c-c++], TKR_TOOLS [clipper-c++]

N -> Ashton-Tate / Nantucket / VISZK - BJ -> dBase-Clipper-BJ (adatállomány-adatbázis kezelő)

M.K.S. : Mini Készletnyilvántartó és Számlázó Rendszer

(c) Bán József 1986 - 2003 Fertőszéplak - Székesfehérvár - Budapest

TKR W.T.K.R. M.B.N. M.T.K. V6.25. Termelésirányítási és Kereskedelmi Re...

Fő funkciók Segéd funkciók Segéd adatok Segítség Jelentősebb referenciák

Alapadat kezelés

- Termék alapadatok
- Egyéb alapadatok
- Termék kapcsolatok
- Készlet nyilvántartás
- Ellenőrzés
- Megrendelés kezelés
- Technológia
- Jogosultság kezelés
- Adminisztráció
- Vezetői információk

2003.08.04.

Bán József

Verzió : TKR W.T.K.R. M.B.N. M.T.K. V6.25.

TKR : know-how

W : Window -os (többablakos , ablak technikát használó) rendszer

T.K.R. : Termelésirányítási és Kereskedelmi Rendszer

M -> Microsoft -> Windows 2000/98/95/NT/XP (operációs rendszer)

Hálózati operációs rendszer : NOVELL NETWARE, WINDOWS NT/2000

Nyomatás : Epson kompatibilis mátrix : Windows-os tintasugaras, lézer, mátrix

Interface [csatlakozási felület, stb.] : dBase, Word, Excel, Access, ODBC, Sql, stb.

B -> Borland / Inprise -> Borland C++ Builder 5 (fejlesztő eszköz)

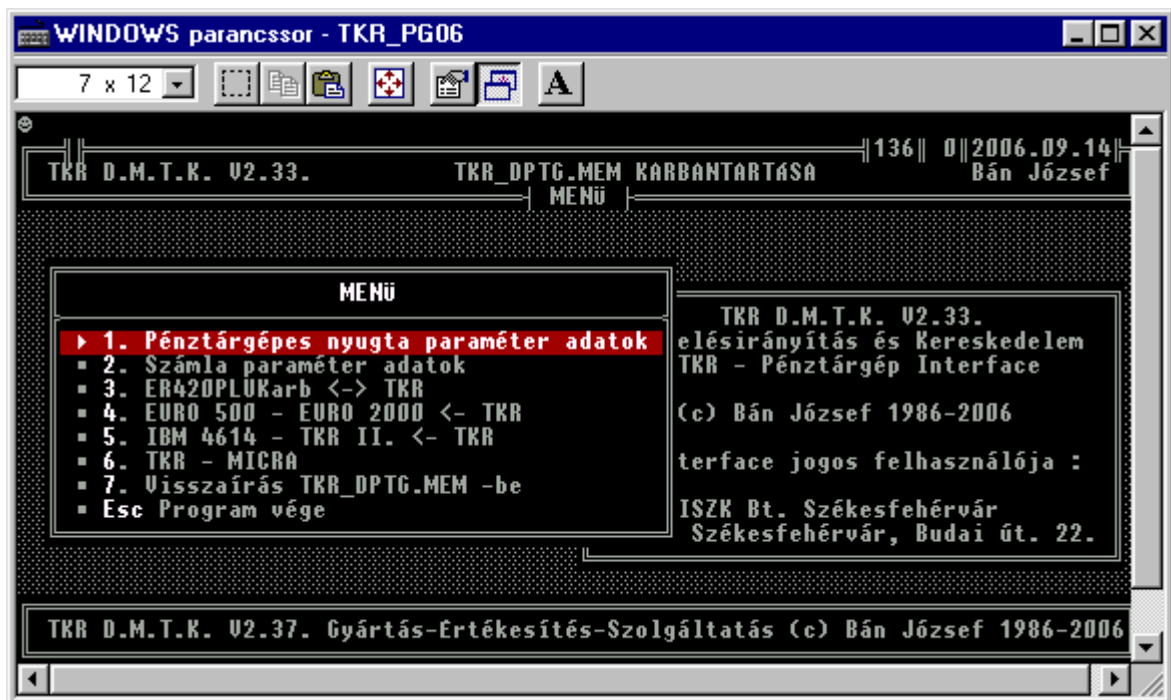
ASSEMBLY, C, CLIPPER, BJ_TOOLS [assembly-c-c++], TKR_TOOLS [clipper-c++]

N -> Ashton-Tate / Nantucket / VISZK - BJ -> dBase-Clipper-BJ (adatállomány-adatbázis kezelő)

M.T.K. : Mini Termelésirányítási és Kereskedelmi Rendszer

(c) Bán József 1986 - 2003 Fertőszéplak - Székesfehérvár - Budapest

2. A használat beállítása :



```
WINDOWS parancssor - TKR_P622
7 x 12
TKR D.M.T.K. U2.33. TKR_DPTG.MEM KARBANTARTASA 140 0|2005.11.13|
Pénztárgépes nyugta paraméter adatok karbantartása Bán József

pt_szall_lev : 1 Kell szállítólevél a nyugtához ? ( T-> Igen , F-> Nem )
pt_p_kapcs : 1 Van pénztárgépes kapcsolat ? ( T-> Igen , F-> Nem )
pt_interface : 4 Melyik a Pénztárgép - Pc kapcsolat szoftver ?

1 : DOS-WINDOWS parancssor --> samdrv.sys ; prsamu (TKR-PTGX-U224,PTGX-U225)
2 : WINDOWS --> samdrv.dll , winsamu ; prsamu ( TKR-PTGX-U225 )
3 : WINDOWS --> EcrControll ; szerver üzemmód ( TKR-PTGX-U232 )
4 : WINDOWS --> ER42OPLUKarb ; ER42OPLUKarb.xls ( TKR-PTGX-U628 )

TKR D.M.T.K. U2.34. Gyártás-Ertékesítés-Szolgálatás (c) Bán József 1986-2005
```

```
WINDOWS parancssor - TKR_P628
7 x 12
TKR D.M.T.K. U2.33. TKR_DPTG.MEM KARBANTARTASA 195 0|2006.01.09|
Pénztárgépes nyugta paraméter adatok karbantartása Bán József

pt_szall_lev : 1 Kell szállítólevél a nyugtához ? ( T-> Igen , F-> Nem )
pt_p_kapcs : 1 Van pénztárgépes kapcsolat ? ( T-> Igen , F-> Nem )
pt_interface : 5 Melyik a Pénztárgép - Pc kapcsolat szoftver ?

1 : DOS-WINDOWS parancssor --> samdrv.sys ; prsamu (TKR-PTGX-U224,PTGX-U225)
2 : WINDOWS --> samdrv.dll , winsamu ; prsamu ( TKR-PTGX-U225 )
3 : WINDOWS --> EcrControll ; szerver üzemmód ( TKR-PTGX-U232 )
4 : WINDOWS --> ER42OPLUKarb ; ER42OPLUKarb.xls ( TKR-PTGX-U628 )
5 : WINDOWS --> EURO 500 - EURO 2000 ( TKR-PTGX-U628 )

TKR D.M.T.K. U2.35. Gyártás-Ertékesítés-Szolgálatás (c) Bán József 1986-2006
```

```
WINDOWS parancssor - TKR_PG06
7 x 12
TKR D.M.T.K. V2.33. TKR_DPTG.MEM KARBANTARTASA ||136|| 0||2006.09.14||
Bán József
Pénztárgépes nyugta paraméter adatok karbantartása

pt_szall_lev :  Kell szállítólevél a nyugtához ? ( T-> Igen , F-> Nem )
pt_p_kapcs :  Van pénztárgépes kapcsolat ? ( T-> Igen , F-> Nem )
pt_interface :  Melyik a Pénztárgép - Pc kapcsolat szoftver ?

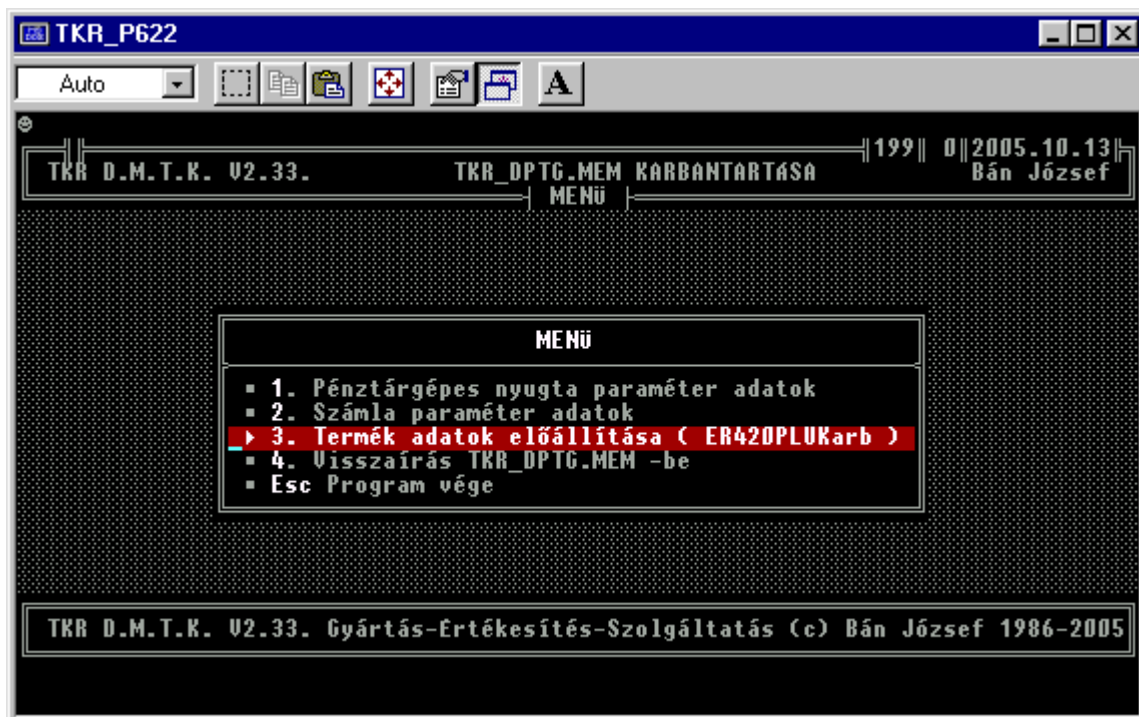
1 : DOS-WINDOWS parancssor --> samdrv.sys ; prsamu (TKR-PTGX-U224,PTGX-U225)
2 : WINDOWS --> samdrv.dll , winsamu ; prsamu ( TKR-PTGX-U225 )
3 : WINDOWS --> EcrControll ; szerver üzemmód ( TKR-PTGX-U232 )
4 : WINDOWS --> ER420PLUKarb ; ER420PLUKarb.xls ( TKR-PTGX-U628 )
5 : WINDOWS --> EURO 500 - EURO 2000 ( TKR-PTGX-U628 )
6 : WINDOWS --> IBM 4614 - TKR II. ( TKR-PTGX-U628 )
7 : WINDOWS --> TKR - MICRA ( TKR-PTGX-U2006 )

TKR D.M.T.K. V2.37. Gyártás-Ertékesítés-Szolgáltatás (c) Bán József 1986-2006
```

```
WINDOWS parancssor - TKR_PG06
7 x 12
TKR D.M.T.K. V2.33. TKR_DPTG.MEM KARBANTARTASA ||136|| 0||2006.09.14||
Bán József
Számla paraméter adatok karbantartása

pt_nyugta :  Készpénzes számla esetén kell Nyugta ? (T-> Igen, F-> Nem)
pt_peldany :  Számla példány ? ( 2 - 5 )
pt_negativ :  Negatív készlet megengedett ? ( T-> Igen , F-> Nem )

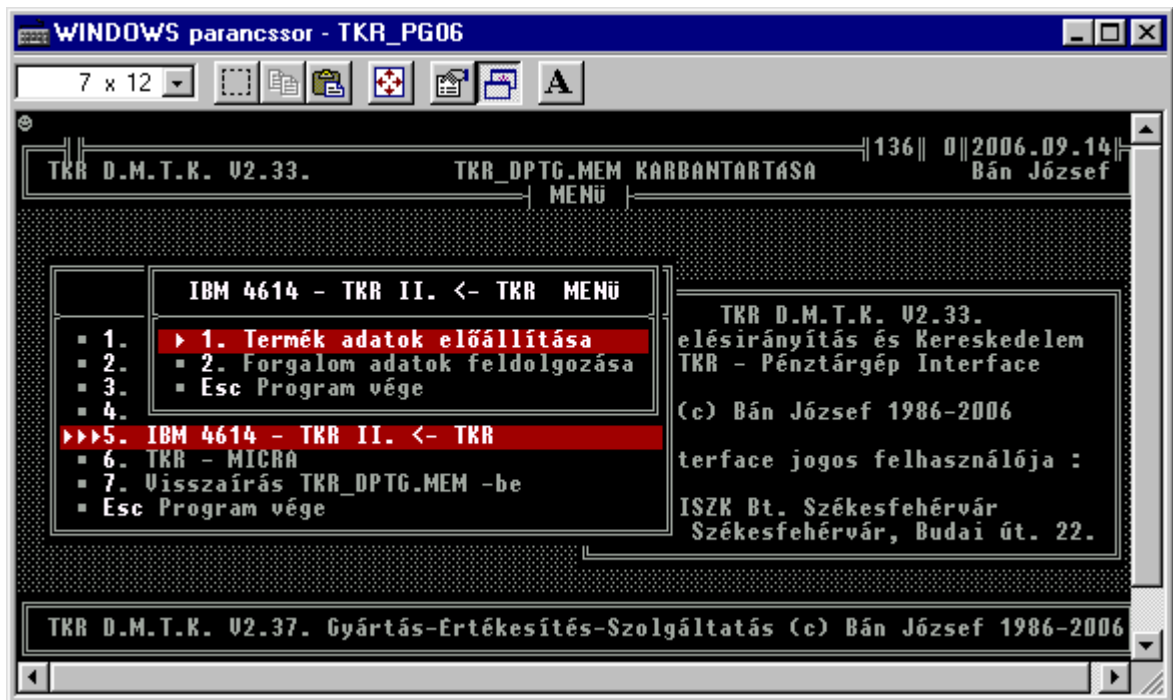
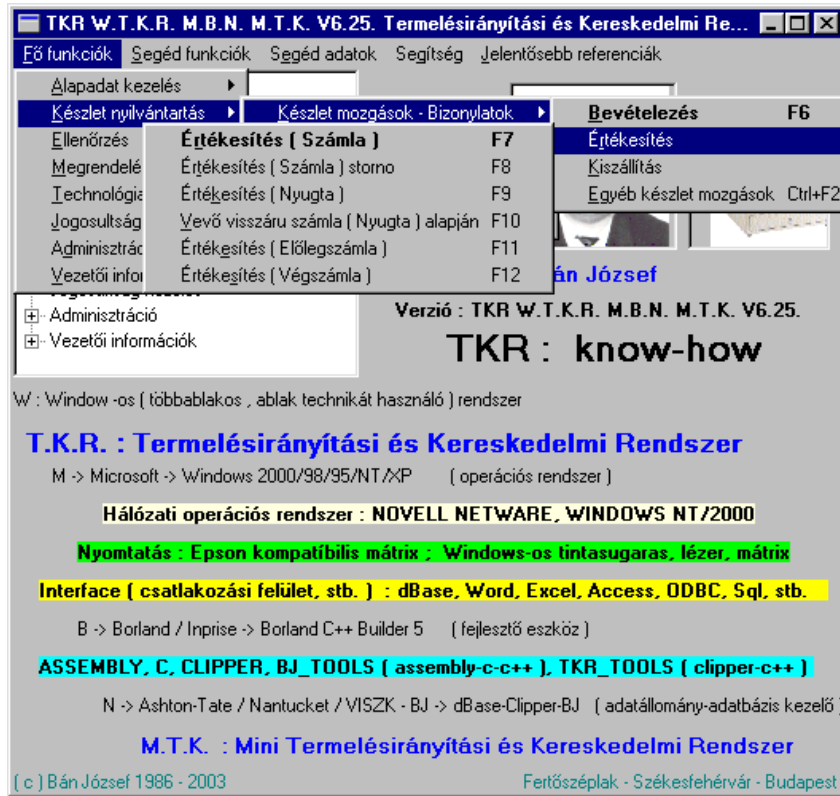
TKR D.M.T.K. V2.37. Gyártás-Ertékesítés-Szolgáltatás (c) Bán József 1986-2006
```

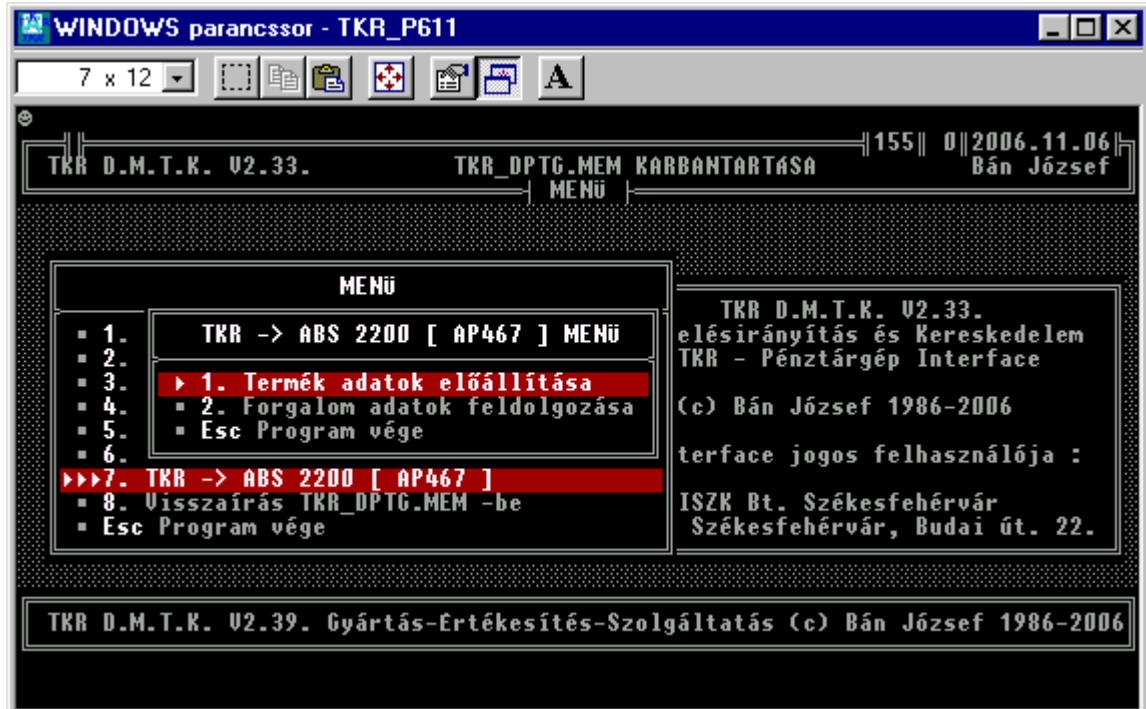




A "pt_interface" memória változó "3" -ra és a „pt_nyugta” memória változó „T” -re való állítása esetén a „Értékesítés (Számla), Értékesítés (Előlegszámla), Értékesítés (Végszámla) „ – Készpénzes fizetési mód esetén - ill. az „Értékesítés (Nyugta)” funkció használat esetén a PC – hez kapcsolt pénztárgépre kiküldésre kerülnek a lényegesebb adatok az APEH engedélyes nyugta elkészítése céljából (ebben az esetben a pénztárgép kvázi úgy működik mint egy nyomtató).

(Jelenleg nem aktuális !!!)





3. Hardver – Szoftver elemek :

3.1. Hardver :

PC

Pénztárgép

- **bármilyen nem PC –s ill. nem PC-s kapcsolatú Pénztárgép**
- Samsung ER350F/ ER4615F/ ER700F (301, 277, 288 -as engedélyszámú !!!)
- Fasy 1100/ 2100/ 3100/ 4100
- PALMAR7000
- SCANNER

- Sam4s ER420F/ ER320F
- EURO 500 - EURO 2000
- IBM 4614
- MICRA Eco PLUS/PROF
- ABS 2200 (AP467)

PC - Pénztárgép hardver interface

Mátrix (blokk) ill. lézer,tintasugaras nyomtató

Vonalkód olvasó (nem kötelező)

3.2. Szoftver :

Win95/Win98/NT/W2000/XP/Vista (MS-DOS parancssor ill. parancssor) operációs rendszer

PC - Pénztárgép szoftver interface :

0. Nincs használt szoftver elem !!!

1. PC -> Samsung szoftver interface (SAMDRV.SYS , PRSAMU.EXE → a parancssorban használható , kvázi DOS-os)
(Jelenleg nem aktuális !!!)
2. PC -> Samsung szoftver interface (SAMDRV.DLL , WINSAMU.EXE ; PRSAMU.EXE --> Windows -os)
(Jelenleg nem aktuális !!!)
3. PC -> Pénztárgép szoftver interface (AstraLogic : EcrControll ; Szerver üzemmód)
(Jelenleg nem aktuális !!!)
4. TKR <-> PC (TKR-PTGP ; TKR-SAM4S, SAM4S-TKR)
PC - Sam4s (Alt Cash : ER420PLUKarb ; ER420PLUKarb.xls)
(Jelenleg nem támogatott !!!)
5. TKR -> PC (TKR-EURO)
PC - EURO (MolSoft : EURO 500 - EURO 2000 kommunikációs program)
(Jelenleg nem támogatott !!!)
6. TKR -> IBM4614 Interface (TKR-PTGP)
7. TKR -> MICRA Interface (TKR-PTGP ; TKR-MICRAp)
(Jelenleg nem támogatott !!!)
8. TKR -> ABS 2200 [AP467] (TKR-PTGP)

TKR Pénztárgép Kezelő Rendszer V2006. szoftver elemei

TKR-Termék Basic (Basic Termék Kezelő Rendszer V6.21.) –től egészen a

TKR Enterprise (Mini Termelésirányítási és Kereskedelmi Rendszer V2004.) –ig

A hardver elemeket és a PC - Pénztárgép Kommunikációs programcsomagot (Pl. MICRA) a megrendelő biztosítja (lehetőleg beüzemelt ill. kipróbált állapotban).

A Pénztárgép Kezelő Rendszer a "TKR Termék adatok előállítás" funkcióját használja.

A mátrix ill. blokk vagy Tintasugaras,Lézer nyomtató felhasználható (választhatóan) a szállítólevél ill. „Értékesítés (Számla) „ esetén természetesen számla készítésére.



A „pt_p_kapcs” és a „pt_nyugta” memória változó „F” –ra (ez az alapértelmezet) ill. a „pt_szall_lev” „T” –ra való állítása esetén még a beépített „Pénztárgép Interface elemek” működése sem „válík láthatóvá” a Felhasználó számára.

```
WINDOWS parancssor - TKR_P628
7 x 12
TKR D.M.T.K. V2.33. TKR_DPTG.MEM KARBANTARTASA 195 0|2006.01.09|
Pénztárgépes nyugta paraméter adatok karbantartása Bán József

pt_szall_lev : 4 Kell szállítólevél a nyugtához ? ( T-> Igen , F-> Nem )
pt_p_kapcs : 1 Van pénztárgépes kapcsolat ? ( T-> Igen , F-> Nem )
pt_interface : 5 Melyik a Pénztárgép - Pc kapcsolat szoftver ?

1 : DOS-WINDOWS parancssor --> samdrv.sys ; prsamu (TKR-PTGX-U224,PTGX-U225)
2 : WINDOWS --> samdrv.dll , winsamu ; prsamu ( TKR-PTGX-U225 )
3 : WINDOWS --> EcrControll ; szerver üzemmód ( TKR-PTGX-U232 )
4 : WINDOWS --> ER42OPLUKarb ; ER42OPLUKarb.xls ( TKR-PTGX-U628 )
5 : WINDOWS --> EURO 500 - EURO 2000 ( TKR-PTGX-U628 )

TKR D.M.T.K. V2.35. Gyártás-Ertékesítés-Szolgáltatás (c) Bán József 1986-2006
```

```
WINDOWS parancssor - TKR_P611
7 x 12
TKR D.M.T.K. V2.33. TKR_DPTG.MEM KARBANTARTASA 155 0|2006.11.06|
Pénztárgépes nyugta paraméter adatok karbantartása Bán József

pt_szall_lev : 0 Kell szállítólevél a nyugtához ? ( T-> Igen , F-> Nem )
pt_p_kapcs : 1 Van pénztárgépes kapcsolat ? ( T-> Igen , F-> Nem )
pt_interface : 8 Melyik a Pénztárgép - Pc kapcsolat szoftver ?

1 : DOS-WINDOWS parancssor --> samdrv.sys ; prsamu (TKR-PTGX-U224,PTGX-U225)
2 : WINDOWS --> samdrv.dll , winsamu ; prsamu ( TKR-PTGX-U225 )
3 : WINDOWS --> EcrControll ; szerver üzemmód ( TKR-PTGX-U232 )
4 : WINDOWS --> ER42OPLUKarb ; ER42OPLUKarb.xls ( TKR-PTGX-U628 )
5 : WINDOWS --> EURO 500 - EURO 2000 ( TKR-PTGX-U628 )
6 : WINDOWS --> IBM 4614 - TKR II. ( TKR-PTGX-U628 )
7 : WINDOWS --> TKR - MICRA ( TKR-PTGX-U2006 )
8 : WINDOWS --> TKR -> ABS 2200 [ AP467 ] ( TKR-PTGX-U200611 )

TKR D.M.T.K. V2.39. Gyártás-Ertékesítés-Szolgáltatás (c) Bán József 1986-2006
```

A Pénztárgépen 6 gyűjtő kerül felhasználásra automatikusan :

- 01 gyűjtő (1) -> v_afa1 % - os ÁFA kulcsu termékek
- 02 gyűjtő -> v_afa2 % - os ÁFA kulcsu termékek
- 03 gyűjtő (3) -> v_afa3 % - os ÁFA kulcsu termékek
- 04 gyűjtő -> v_afa4 % - os ÁFA kulcsu termékek
- 05 gyűjtő -> v_afa5 % - os ÁFA kulcsu termékek
- 06 gyűjtő (5) -> ÁFA mentes ill. hibás ÁFA kulcs (hibakezelés)

Áfa gyűjtők	Jele
5 %	"A"
0 %	"B"
20 %	"C"
AJT Adójegyves	"D"
TAM Tárgyi adómentes	"E"

Fizetési módok :

PÉNZTÁRGÉP	TKR
Késpénz	Késpénz
Kártya	
Csekk	
Hitel	

A pénztárgépen (blokk) a következő tétel információk szerepelnek (ennyi fér rá) :

Termék Azonosító (Megnevezés) [18 hosszán] Érték ÁFA gyűjtő Jele

(Jelenleg nem támogatott !!!)

4. Önálló programok – funkciók :

TKR_P622.EXE - a pénztárgépes kapcsolat használatát lehetővé tevő paraméter karbantartó program. Az alaprendszerekben a „Segéd adatok\Számla – Nyugta” beállítások menüpont alatt érhetőek el.(„Pénztárgépes nyugta paraméter adatok” és Számla paraméter adatok”)